

Opgave-intake-tijden

Bij opgave wordt aangegeven welke techniek de voorkeur heeft. Afhankelijk van interesse en achtergrond wordt bij opgave het uitgangspunt bepaald. Speciale technieken zoals de gombatik-lijn- en vlakmonotype- grafische technieken worden op aanvraag aangeboden. In overleg wordt er ook op lokatie geschilderd (buitenlessen) en tekenvakanties georganiseerd.

Groepsgrootte en tijdstippen:

Maximaal 9 deelnemers. De lesblokken worden op maandag en dinsdag aangeboden in de ochtend, middag en avonden uren. Op woensdag, donderdag, en vrijdag alleen in de ochtend. Voor startdata van de lesblokken zie opgaveformulier.

Kosten:

De kosten voor een lesblok bestaande uit 10 lessen plus één hele dag (11e dag), bedragen €304,- exclusief materiaal en inclusief uitgebreide lunch op de laatste dag.

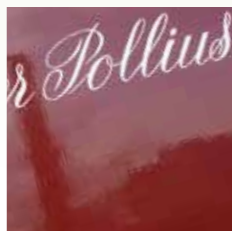
Contact:

Bel of mail voor opgave of een intake gesprek Hélien Brouns.

Atelier Pollius
Petruspolliusstraat 6
6045 BX ROERMOND

email: atelierpollius@metkleur.nl
tel.: 0475-330957

"...als ik schilder, ben ik de tijd even kwijt..."



Atelier Pollius

*professionele begeleiding
bij tekenen en schilderen*

voor beginners en gevorderden

Waar vroeger dokter en verpleegster met verve werkten aan de ontwikkeling van de allerkleinsten wordt nu met verf houtskool en kwast gezocht naar het ontwikkelen en vergroten van een stukje creativiteit . De verschillende schilderen tekentechnieken zijn het middel om dit doel te bereiken.

